



ТОЧКИ ПОДАЧІ МЕДИЧНИХ
ГАЗІВ ТА ВАКУУМУ



МОНТАЖ

Нашою метою є не тільки надання вам найкращого продукту, але й правильне виконання його монтажу згідно з усіма стандартами. Поєднання цих двох послуг дає Замовнику гарантію найвищої якості на продукт, який від початку до кінця відповідає високим естетичним і функціональним цінностям.



КОНСУЛЬТАЦІЯ

Наші консультанти щодня консультують клієнтів з незначних і важливих питань. Вони порадять, який продукт вибрати, яка різьба підходить до дозатора і як підключити панель до установки. Ми відповідаємо на всі запитання, пов'язані з нашою діяльністю, навіть коли ми не беремо участь у проекті.



АНАЛІЗ ПОТРЕБ

Під час аналізу потреб ми досліджуємо, що необхідно для нормального функціонування установок медичних газів в лікарні. Ми перевіряємо, чи існують проблеми, що заважають нам досягти необхідного, і вказуємо можливі рішення.



ДИЗАЙН

Наш багаторічний досвід дозволяє нам готувати будівельні та детальні проекти разом із рішеннями, які матимуть реальний вплив на ефективність та якість установок медичних газів у лікарнях.



ГАРАНТІЯ

Всі наші продукти і послуги мають 2-річну гарантію. Купуючи продукт із послугою, Клієнт завжди впевнений у професійному гарантійному обслуговуванні.



СЕРВІСНЕ ОБС ЛУГОВУВАННЯ

Прагнучи забезпечити комфорт при використанні наших продуктів у лікарнях, ми надаємо послуги з технічного обслуговування. Проводячи періодичні перевірки, ми гарантуємо, що час не змінить властивостей та якості нашої продукції.



СЕРТИФІКАЦІЯ

Ми випробовуємо та сертифікуємо системи газових установок з точки зору відповідності до стандартів, включно з: герметичністю, механічною міцністю, перехресними з'єднаннями та ефективністю системи. Завдяки цьому лікарня отримує гарантію високої якості продукту.

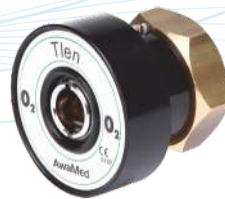
ТОЧКИ ПОДАЧІ AGA, DIN

ФУНКЦІЇ

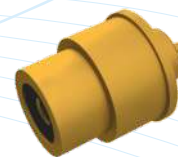
- ▶ Вихід медичних газів і вакуум при з'єднанні з системою трубопроводів.
- ▶ Швидке та безвідмовне підключення до та відключення від систем подачі газу та забезпечення вакууму.
- ▶ Запобігає проникненню твердих частинок з установки до пристроїв, що використовують газ, і до центральної вакуумної установки.



гніздо клапана



кінцевий клапан
зі штовхачем



комплектний клапан
точки подачі



Точка подачі AGA	ІНДЕКС
Точка подачі AGA [O ₂]	PPAK 01 00 00
Кінцевий клапан зі штовхачем	PPAK 10 01 00
Гніздо клапана	PPZAK 01 01 00
Точка подачі AGA [SP]	PPAK 02 00 00
Кінцевий клапан зі штовхачем	PPAK 10 02 00
Гніздо клапана	PPZAK 01 02 00
Точка подачі AGA [VAC]	PPAK 03 00 00
Кінцевий клапан зі штовхачем	PPAK 10 03 00
Гніздо клапана	PPZAK 01 03 00
Точка подачі AGA [N ₂ O]	PPAK 04 00 00
Кінцевий клапан зі штовхачем	PPAK 10 04 00
Гніздо клапана	PPZAK 01 04 00
Точка подачі AGA [CO ₂]	PPAK 05 00 00
Кінцевий клапан зі штовхачем	PPAK 10 05 00
Гніздо клапана	PPZAK 01 05 00
Комплектний клапан точки подачі AGA (O ₂ , SP, N ₂ O, CO ₂)	PPAK 01 01 01
Комплектний клапан точки подачі AGA (VAC)	PPAK 01 01 01 P

Точка подачі DIN	ІНДЕКС
Точка подачі DIN [O ₂]	PPD 01 00 00
Кінцевий клапан зі штовхачем	PPD 10 01 00
Гніздо клапана	PPZAK 01 01 00
Точка подачі DIN [SP]	PPD 02 00 00
Кінцевий клапан зі штовхачем	PPD 10 02 00
Гніздо клапана	PPZAK 01 02 00
Точка подачі DIN [VAC]	PPD 03 00 00
Кінцевий клапан зі штовхачем	PPD 10 03 00
Гніздо клапана	PPZAK 01 03 00
Точка подачі DIN [N ₂ O]	PPD 04 00 00
Кінцевий клапан зі штовхачем	PPD 10 04 00
Гніздо клапана	PPZAK 01 04 00
Точка подачі DIN [CO ₂]	PPD 05 00 00
Кінцевий клапан зі штовхачем	PPD 10 05 00
Гніздо клапана	PPZAK 01 05 00
Комплектний клапан точки подачі DIN (O ₂ , SP, N ₂ O, CO ₂)	PPD 01 01 05
Комплектний клапан точки подачі DIN (VAC)	PPD 01 01 01 P

ТАБЛИЦІ ТОЧОК ПОДАЧІ

Точки подачі AGA і DIN також виготовляються у внутрішніх та зовнішніх панелях залежно від потреб користувача або можливостей монтажу в приміщеннях лікарні. Конфігурація точок подачі, їх тип і кількість залежать від потреб замовника, який у 3 кроки визначає:

1 СПОСІБ МОНТАЖУ:

- › Внутрішня панель (TP)
- › Зовнішня панель (TN)

2 ТИП ТОЧКИ ПОДАЧІ:

- › DIN (D)
- › AGA (A)

3 КІЛЬКІСТЬ ТА ВИД МЕДИЧНИХ ГАЗІВ

- › кисень (O)
- › закис азоту (N)
- › стиснене повітря (A)
- › вихід AIR MOTOR (M)
- › вакуум (V)
- › вуглекислий газ (C)
- › Прийом AGSS DIN II (G2).

ЗОВНІШНІ ПАНЕЛІ ПОДАЧІ

зразки реалізації



TNA O
(AGA 1 газ)

TNA OV (AGA 2 гази)

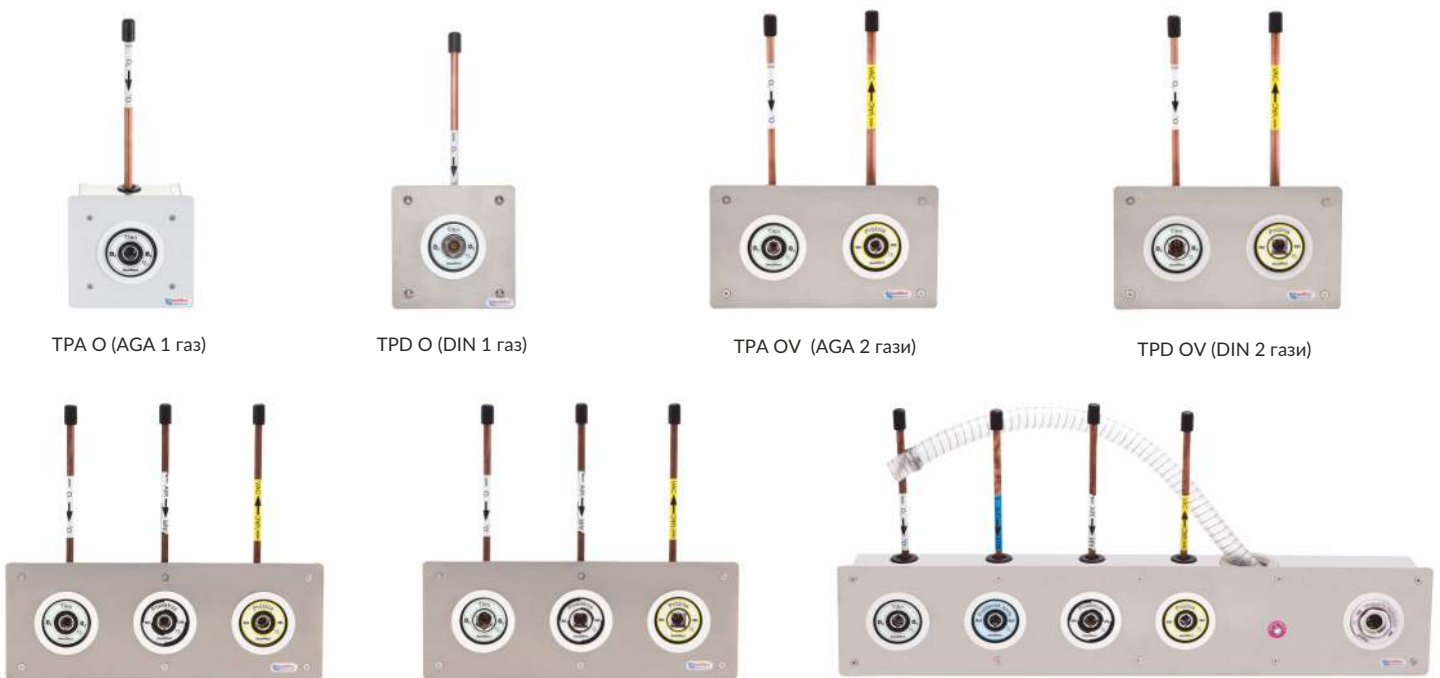
TNA OAV (AGA 3 гази)

TND OA (DIN 2 гази)

TND OAV (DIN 3 гази)

ВНУТРІШНІ ПАНЕЛІ ПОДАЧІ

зразки реалізації



TPA O (AGA 1 газ)

TPD O (DIN 1 газ)

TPA OV (AGA 2 гази)

TPD OV (DIN 2 гази)

TPA OAV (AGA 3 гази)

TPD OAV (DIN 3 гази)

TPA ONAVG2 (гази AGA 4 з точкою подачі AGSS DIN II)

ТОЧКИ ПОДАЧІ AIR MOTOR

ФУНКЦІЇ:

- ▶ Живлення пневматичного хірургічного інструменту.
- ▶ Швидке та безпроблемне підключення та відключення від електромереж.

ТЕХНІЧНІ ПАРАМЕТРИ:

- ▶ Тиск подачі AIR-MOTOR для повітря для приводу хірургічних інструментів з відсмоктуванням: мін. 8 бар

НАЗВА	ІНДЕКС
Точка живлення пневматичного хірургічного інструменту	GAM 01 01 00
Вилка живлення пневматичного хірургічного інструменту	AMO 01 01 00



Вилка AIR-MOTOR



Точка AIR-MOTOR

ПРИЙОМ ПІСЛЯАНЕСТЕЗІЙНИХ ГАЗІВ

ФУНКЦІЇ

- ▶ Виведення післяанестезійних газів назовні за допомогою використаного повітря.

ТЕХНІЧНІ ПАРАМЕТРИ:

- ▶ Шланги живлення:
 - Шланг для стисненого газу: шланг Сu 8x1,
 - Шланг для використаного повітря: шланг Сu 15x1.
- ▶ Точка подачі:
 - Установка подачі стисненого повітря:
 - Інжектор: з'єднувач для шлангу РА 4 мм або кінцівка шлангу 6 мм,
 - Ежектор: з'єднувач для шлангу РА 4 мм або кінцівка шлангу 6 мм.
- ▶ Відведення газу для анестезії:
 - спіральний шланг 15 мм.
- ▶ Візуальний сигнал:
 - ніпель для шлангу РА 4 мм.
- ▶ Продуктивність:
 - приблизно 50 л/хв зі стисненим газом 500 кПа .
- ▶ Споживання газу:
 - приблизно 12 л/хв при потужності всмоктування 50 л/хв.



Відведення газу DIN I



Відведення газу DIN II

НАЗВА	ІНДЕКС
Точка відведення гнізда забору газів для анестезії DIN I	GOGD 01 01 00
Точка відведення гнізда забору газів для анестезії DIN II	GOGD 01 02 00

ГНІЗДА NIST



Кінцеве гніздо NIST різьба 1/4"



Повна заглушка NIST з патрубком для шлангу

НАЗВА	ІНДЕКС
Кінцеве гніздо NIST різьба 1/4" O ₂	PPN 02 11 00
Кінцеве гніздо NIST різьба 1/4" SP	PPN 02 12 00
Кінцеве гніздо NIST різьба 1/4" N ₂ O	PPN 02 14 00
Кінцеве гніздо NIST різьба 1/4" CO ₂	PPN 02 15 00

НАЗВА	ІНДЕКС
Повна заглушка NIST O ₂ з патрубком для шлангу	WPN 01 01 01
Повна заглушка NIST SP з патрубком для шлангу	WPN 01 02 01
Повна заглушка NIST N ₂ O з патрубком для шлангу	WPN 01 04 01
Повна заглушка NIST CO ₂ з патрубком для шлангу	WPN 01 05 01

ВИЛКИ AGA З ВТУЛКОЮ



НАЗВА	КУТОВІ	ПРЯМІ
Вилка AGA O ₂ [кисень]	WKA 01 01 00	WPA 01 01 00
Вилка AGA SP [стиснене повітря]	WKA 01 02 00	WPA 01 02 00
Вилка AGA VAC [вакуум]	WKA 01 03 00	WPA 01 03 00
Вилка AGA N ₂ O [закис азоту]	WKA 01 04 00	WPA 01 04 00
Вилка AGA CO ₂ [двоокис вуглецю]	WKA 01 05 00	WPA 01 05 00



ВИЛКИ AGA САМОБЛОКУВАЛЬНІ



НАЗВА	КУТОВІ	ПРЯМІ
Вилка AGA O ₂ [кисень]	WKA 01 01 02	WPA 01 01 02
Вилка AGA SP [стиснене повітря]	WKA 01 02 02	WPA 01 02 02
Вилка AGA VAC [вакуум]	WKA 01 03 02	WPA 01 03 02
Вилка AGA N ₂ O [закис азоту]	WKA 01 04 02	WPA 01 04 02
Вилка AGA CO ₂ [двоокис вуглецю]	WKA 01 05 02	WPA 01 05 02



ВИЛКИ DIN 3 ВТУЛКОЮ



НАЗВА	КУТОВІ	ПРЯМІ
Вилка DIN O ₂ [кисень]	WKD 01 01 00	WPD 01 01 00
Вилка DIN SP [стиснене повітря]	WKD 01 02 00	WPD 01 02 00
Вилка DIN VAC [вакуум]	WKD 01 03 00	WPD 01 03 00
Вилка DIN N ₂ O [закис азоту]	WKD 01 04 00	WPD 01 04 00
Вилка DIN CO ₂ [двоокис вуглецю]	WKD 01 05 00	WPD 01 05 00



ВИЛКИ DIN САМОБЛОКУВАЛЬНІ



НАЗВА	КУТОВІ	ПРЯМІ
Вилка DIN O ₂ [кисень]	WKD 01 01 01	WPD 01 01 01
Вилка DIN SP [стиснене повітря]	WKD 01 02 01	WPD 01 02 01
Вилка DIN VAC [вакуум]	WKD 01 03 01	WPD 01 03 01
Вилка DIN N ₂ O [закис азоту]	WKD 01 04 01	WPD 01 04 01
Вилка DIN CO ₂ [двоокис вуглецю]	WKD 01 04 02	WPD 01 05 01



ШВИДКОРОЗ'ЄМНИЙ З'ЄДНУВАЧ AGA

ШВИДКОРОЗ'ЄМНИЙ З'ЄДНУВАЧ AGA З РІЗЬБОЮ 1/4"	ІНДЕКС
Швидкороз'ємний з'єднувач AGA із зовнішньою різьбою O ₂	SZA 01 01 00
Швидкороз'ємний з'єднувач AGA із зовнішньою різьбою SP	SZA 01 02 00
Швидкороз'ємний з'єднувач AGA із зовнішньою різьбою VAC	SZA 01 03 00
Швидкороз'ємний з'єднувач AGA із зовнішньою різьбою N ₂ O	SZA 01 04 00



Швидкороз'ємний з'єднувач AGA з внутрішньою різьбою

ШВИДКОРОЗ'ЄМНИЙ З'ЄДНУВАЧ AGA З РІЗЬБОЮ 1/4"	ІНДЕКС
Швидкороз'ємний з'єднувач AGA з внутрішньою різьбою O ₂	SZA 01 11 00
Швидкороз'ємний з'єднувач AGA з внутрішньою різьбою SP	SZA 01 12 00
Швидкороз'ємний з'єднувач AGA з внутрішньою різьбою VAC	SZA 01 13 00
Швидкороз'ємний з'єднувач AGA з внутрішньою різьбою N ₂ O	SZA 01 14 00



Швидкороз'ємний з'єднувач AGA з втулкою

ШВИДКОРОЗ'ЄМНИЙ З'ЄДНУВАЧ AGA З ВТУЛКОЮ	ІНДЕКС
Швидкороз'ємний з'єднувач AGA з втулкою O ₂	SZAT 01 01 00
Швидкороз'ємний з'єднувач AGA з втулкою SP	SZAT 01 02 00
Швидкороз'ємний з'єднувач AGA з втулкою VAC	SZAT 01 03 00
Швидкороз'ємний з'єднувач AGA з втулкою N ₂ O	SZAT 01 04 00

ШВИДКОРОЗ'ЄМНИЙ З'ЄДНУВАЧ DIN

ШВИДКОРОЗ'ЄМНИЙ З'ЄДНУВАЧ DIN З РІЗЬБОЮ 1/4"	ІНДЕКС
Швидкороз'ємний з'єднувач DIN із зовнішньою різьбою O ₂	SZD 01 01 00
Швидкороз'ємний з'єднувач DIN із зовнішньою різьбою SP	SZD 01 02 00
Швидкороз'ємний з'єднувач DIN із зовнішньою різьбою VAC	SZD 01 03 00
Швидкороз'ємний з'єднувач DIN із зовнішньою різьбою N ₂ O	SZD 01 04 00



Швидкороз'ємний з'єднувач DIN з внутрішньою різьбою

ШВИДКОРОЗ'ЄМНИЙ З'ЄДНУВАЧ DIN З РІЗЬБОЮ 1/4"	ІНДЕКС
Швидкороз'ємний з'єднувач DIN з внутрішньою різьбою O ₂	SZD 01 11 00
Швидкороз'ємний з'єднувач DIN з внутрішньою різьбою SP	SZD 01 12 00
Швидкороз'ємний з'єднувач DIN з внутрішньою різьбою VAC	SZD 01 13 00
Швидкороз'ємний з'єднувач DIN з внутрішньою різьбою N ₂ O	SZD 01 14 00

ШВИДКОРОЗ'ЄМНИЙ З'ЄДНУВАЧ DIN З ВТУЛКОЮ	ІНДЕКС
Швидкороз'ємний з'єднувач DIN з втулкою O ₂	SZDT 01 01 00
Швидкороз'ємний з'єднувач DIN з втулкою SP	SZDT 01 02 00
Швидкороз'ємний з'єднувач DIN з втулкою VAC	SZDT 01 03 00
Швидкороз'ємний з'єднувач DIN з втулкою N ₂ O	SZDT 01 04 00



Швидкороз'ємний з'єднувач DIN з втулкою

АДАПТЕР ШВИДКОРОЗ'ЄМНОГО З'ЄДНУВАЧА AGA



Адаптер вилка DIN швидкороз'ємний з'єднувач AGA

ШВИДКОРОЗ'ЄМНІ З'ЄДНУВАЧІ AGA	ІНДЕКС
Адаптер вилка DIN швидкороз'ємний з'єднувач AGA [O ₂]	ADA 01 01 00
Адаптер вилка DIN швидкороз'ємний з'єднувач AGA [SP]	ADA 01 02 00
Адаптер вилка DIN швидкороз'ємний з'єднувач AGA [VAC]	ADA 01 03 00
Адаптер вилка DIN швидкороз'ємний з'єднувач AGA [N ₂ O]	ADA 01 04 00

АДАПТЕР ШВИДКОРОЗ'ЄМНОГО З'ЄДНУВАЧА DIN



Адаптер вилка AGA швидкороз'ємний з'єднувач DIN

ШВИДКОРОЗ'ЄМНІ З'ЄДНУВАЧІ DIN	ІНДЕКС
Адаптер вилка AGA швидкороз'ємний з'єднувач DIN [O ₂]	AAD 01 01 00
Адаптер вилка AGA швидкороз'ємний з'єднувач DIN [SP]	AAD 01 02 00
Адаптер вилка AGA швидкороз'ємний з'єднувач DIN [VAC]	AAD 01 03 00
Адаптер вилка AGA швидкороз'ємний з'єднувач DIN [N O]	AAD 01 04 00
Адаптер вилка AGA швидкороз'ємний з'єднувач DIN [CO ₂]	AAD 01 05 00

РОЗГАЛУЖУВАЧІ

РОЗГАЛУЖУВАЧІ	AGA	DIN
Розгалужувач O ₂ версія U	ROA 01 01 00 U	ROD 01 01 00 U
Розгалужувач O ₂ версія Y	ROA 01 01 00 Y	ROD 01 01 00 Y
Розгалужувач SP версія U	ROA 01 02 00 U	ROD 01 02 00 U
Розгалужувач SP версія Y	ROA 01 02 00 Y	ROD 01 02 00 Y
Розгалужувач VAC версія U	ROA 01 03 00 U	ROD 01 03 00 U
Розгалужувач VAC версія Y	ROA 01 03 00 Y	ROD 01 03 00 Y
Розгалужувач N ₂ O версія U	ROA 01 04 00 U	ROD 01 04 00 U
Розгалужувач N ₂ O версія Y	ROA 01 04 00 Y	ROD 01 04 00 Y
Розгалужувач CO ₂ версія U	ROA 01 05 00 U	ROD 01 05 00 U
Розгалужувач CO ₂ версія Y	ROA 01 05 00 Y	ROD 01 05 00 Y



Розгалужувач типу Y



Розгалужувач типу U

РОЗГАЛУЖУВАЧІ ГНІЗД ДЛЯ МЕДИЧНОЇ РЕЙКИ

Розгалужувачі гнізд подачі газів дозволяють збільшити кількість гнізд у приміщенні або перемістити їх без необхідності втручання у існуючу установку. Монтаж на DIN-рейці за допомогою ручок. Конфігурацію точок подачі, тобто тип і кількість, а також вихід кабелів, уточнює замовник за формою:

1 ТИП ТОЧКИ ПОДАЧІ

- › DIN (D)
- › AGA (A)

2 ВИХІД КАБЕЛІВ

- › права сторона (P)
- › ліва сторона (L)

3 КІЛЬКІСТЬ І ВИД МЕДИЧНИХ ГАЗІВ:

- › кисень (O)
- › закис азоту (N)
- › стиснене повітря (A)
- › вакуум (V)
- › вуглекислий газ (C)

ЗРАЗКИ ІНДЕКСІВ РОЗГАЛУЖУВАЧІВ:

TRAP OOVV - Панель розгалужувачів подачі газів встановлюється на рейці DIN, права, для чотирьох точок у системі AGA [КИСЕНЬ, КИСЕНЬ, ВАКУУМ, ВАКУУМ]

TRAL OOVV - Панель розгалужувачів подачі газів встановлюється на рейці DIN, ліва, для чотирьох точок у системі AGA [КИСЕНЬ, КИСЕНЬ, ВАКУУМ, ВАКУУМ]

TRDP OOVV - Панель розгалужувачів подачі газів встановлюється на рейці DIN, права, для чотирьох точок у системі DIN [КИСЕНЬ, КИСЕНЬ, ВАКУУМ, ВАКУУМ]

TRDL OOVV - Панель розгалужувачів подачі газів встановлюється на рейці DIN, ліва, для чотирьох точок у системі DIN [КИСЕНЬ, КИСЕНЬ, ВАКУУМ, ВАКУУМ]



ВИЛКА AIR-MOTOR



Вилка живлення пневматичних інструментів AIR-MOTOR

НАЗВА	ІНДЕКС
Вилка AIR-MOTOR	АМО 01 01 00

ВИЛКИ AGSS



Вилка AGSS DIN 1



Вилка AGSS DIN 2
(пряма)



Вилка AGSS DIN 2
(кутова)

НАЗВА	ІНДЕКС
Вилка прийому післяанестезійних газів AGSS DIN I	OGD 01 01 00
Вилка прийому післяанестезійних газів AGSS DIN II	OGD 02 01 00
Вилка прийому післяанестезійних газів AGSS DIN II кутова	OGD 02 01 01

ПОДОВЖУВАЧІ З РІЗЬБОЮ 1/4"



НАЗВА	ІНДЕКС
Короткий подовжувач для DIN/AGA [20 мм]	WDP 01 01 02
Довгий подовжувач для DIN/AGA [45 мм]	WDP 01 02 01

ВТУЛКИ AGA З РІЗЬБОЮ 1/4"



НАЗВА	ІНДЕКС
Вилка AGA з різьбою (O ₂)	WGA 01 01 02
Вилка AGA з різьбою (SP)	WGA 01 02 01
Вилка AGA з різьбою (VAC)	WGA 01 03 01
Вилка AGA з різьбою (N ₂ O)	WGA 01 04 02
Вилка AGA з різьбою (CO ₂)	WGA 01 05 02

КОРОТКІ ВТУЛКИ DIN З РІЗЬБОЮ 1/4"



НАЗВА	ІНДЕКС
Вилка DIN з різьбою (O ₂)	WGD 01 01 02
Вилка DIN з різьбою (SP)	WGD 01 02 01
Вилка DIN з різьбою (VAC)	WGD 01 03 01
Вилка DIN з різьбою (N ₂ O)	WGD 01 04 01
Вилка DIN з різьбою (CO ₂)	WGD 01 05 01

ДОВГІ ВТУЛКИ AGA, DIN З РІЗЬБОЮ 1/4"



НАЗВА	ІНДЕКС
Довгі втулки AGA з різьбою 1/4"(O ₂)	WDG 01 01 00
Довгі втулки AGA з різьбою 1/4"(SP)	WDG 01 02 00
Довгі втулки AGA з різьбою 1/4"(VAC)	WDG 01 03 00
Довгі втулки AGA з різьбою 1/4"(N ₂ O)	WDG 01 04 00
Довгі втулки DIN з різьбою 1/4"(O ₂)	WDG 01 01 04
Довгі втулки DIN з різьбою 1/4"(SP)	WDG 01 02 04

ТАКОЖ ВИГОТОВЛЯЄМО

- МЕДИЧНІ КОНСОЛІ
- МОСТОВІ КОНСОЛІ
- МЕДИЧНІ ПАНЕЛІ
- КОНТРОЛЬНО-ГАЗОРОЗПОДІЛЬНІ ШАФИ
- РОТАМЕТРИЧНІ ДОЗАТОРИ
- МЕДИЧНІ ВІДСМОКТУВАЧІ
- ПУНКТИ ПОДАЧІ
- ВИЛКИ
- АДАПТЕРИ
- ШВИДКОЗ'ЄДНЮВАЛЬНІ РОЗ'ЄМИ
- РОЗГАЛУЖУВАЧІ



© AwaMed - Medizintechnik
друге видання

AwaMed - Medizintechnik Arkadiusz Warzyński
ul. Zeusa 1 • 72-006 Mierzyn • www.awamed.pl

awamed@awamed.pl tel. +48 91 48 76 849

20 років
досвіду

200
продуктів

