



 **AwaMed**[®]
Medizintechnik

**PUNKTY POBORU
WTYKI DO GAZÓW
MEDYCZNYCH I PRÓŻNI**



INSTALACJA

Naszym celem jest nie tylko oddanie najlepszego produktu, ale również jego właściwa, zgodna z wszelkimi normami instalacja. Dzięki połączeniu tych dwóch usług Klient otrzyma najwyższą gwarancję jakości na produkt spełniający od początku do końca wysokie walory estetyczne i funkcjonalne.



DORADZTWO

Nasi konsultanci każdego dnia doradzają klientom w drobnych i ważnych sprawach. Mówią jaki produkt wybrać, który gwint pasuje do dozownika oraz jak podłączyć panel do instalacji. Odpowiadamy na każde pytanie związane z naszą działalnością, nawet wtedy gdy nie uczestniczymy w projekcie.



ANALIZA POTRZEB

Podczas analizy potrzeb badamy, co jest niezbędne w prawidłowym funkcjonowaniu instalacji gazów medycznych w szpitalu. Sprawdzamy czy istnieją problemy uniemożliwiające osiągnięcie tego, co potrzebne oraz wskazujemy możliwe rozwiązania.



PROJEKTOWANIE

Nasze wieloletnie doświadczenie pozwala nam na przygotowanie projektów budowlanych i wykonawczych wraz z rozwiązaniami, które wpłyną realnie na efektywność i jakość systemów instalacji gazów medycznych w szpitalu.



GWARANCJA

Wszystkie nasze produkty oraz usługi objęte są 2-letnią gwarancją. Kupując produkt wraz z usługą Klient jest zawsze pewien profesjonalnej usługi gwarancyjnej.



SERWIS

Chcąc zapewnić szpitalom komfort użytkowania naszych produktów, świadczymy usługi serwisowe. Przeprowadzając okresowe przeglądy gwarantujemy, że czas nie zmienia właściwości i jakości naszych produktów.



ATESTACJA

Badamy i atestujemy systemy instalacji gazowych pod kątem obowiązujących norm min.: szczelność, wytrzymałość mechaniczną, połączenia krzyżowe czy wydajność systemu. Dzięki temu szpital otrzymuje gwarancję wysokiej jakości produktu.

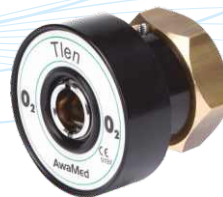
PUNKTY POBORU AGA, DIN

FUNKCJE

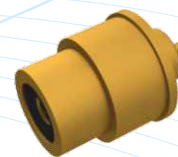
- ▶ Pobór gazów medycznych i próżni przy połączeniu z systemem rurociągowym.
- ▶ Szybkie i bezawaryjne podłączenie i odłączenie się od systemów zasilania gazami i próżnią.
- ▶ Zapobiega przedostawaniu się cząstek stałych z instalacji do urządzeń odbierających gazy oraz do instalacji centralnej próżni.



gniazdo zaworu



zawór końcowy z popychaczem



zawór kompletny punktu poboru



PUNKT POBORU AGA	INDEKS
Punkt poboru AGA [O ₂]	PPAK 01 00 00
Zawór końcowy z popychaczem	PPAK 10 01 00
Gniazdo zaworu	PPZAK 01 01 00
Punkt poboru AGA [SP]	PPAK 02 00 00
Zawór końcowy z popychaczem	PPAK 10 02 00
Gniazdo zaworu	PPZAK 01 02 00
Punkt poboru AGA [VAC]	PPAK 03 00 00
Zawór końcowy z popychaczem	PPAK 10 03 00
Gniazdo zaworu	PPZAK 01 03 00
Punkt poboru AGA [N ₂ O]	PPAK 04 00 00
Zawór końcowy z popychaczem	PPAK 10 04 00
Gniazdo zaworu	PPZAK 01 04 00
Punkt poboru AGA [CO ₂]	PPAK 05 00 00
Zawór końcowy z popychaczem	PPAK 10 05 00
Gniazdo zaworu	PPZAK 01 05 00
Zawór kompletny punktu poboru AGA (O ₂ , SP, N ₂ O, CO ₂)	PPAK 01 01 01
Zawór kompletny punktu poboru AGA (VAC)	PPAK 01 01 01 P

PUNKT POBORU DIN	INDEKS
Punkt poboru DIN [O ₂]	PPD 01 00 00
Zawór końcowy z popychaczem	PPD 10 01 00
Gniazdo zaworu	PPZAK 01 01 00
Punkt poboru DIN [SP]	PPD 02 00 00
Zawór końcowy z popychaczem	PPD 10 02 00
Gniazdo zaworu	PPZAK 01 02 00
Punkt poboru DIN [VAC]	PPD 03 00 00
Zawór końcowy z popychaczem	PPD 10 03 00
Gniazdo zaworu	PPZAK 01 03 00
Punkt poboru DIN [N ₂ O]	PPD 04 00 00
Zawór końcowy z popychaczem	PPD 10 04 00
Gniazdo zaworu	PPZAK 01 04 00
Punkt poboru DIN [CO ₂]	PPD 05 00 00
Zawór końcowy z popychaczem	PPD 10 05 00
Gniazdo zaworu	PPZAK 01 05 00
Zawór kompletny punktu poboru DIN (O ₂ , SP, N ₂ O, CO ₂)	PPD 01 01 05
Zawór kompletny punktu poboru DIN (VAC)	PPD 01 01 01 P

TABLICE POBORU

Punkty poboru AGA, DIN, produkowane są również w tablicach natynkowych i podtynkowych w zależności od potrzeb użytkownika lub możliwości montażowych w obiektach szpitalnych. Konfiguracja punktów, ich rodzaj i ilość zależą od potrzeb zamawiającego, który w 3 krokach określa:

1 SPOSÓB OPRAWY

- › tablica poboru podtynkowa (TP)
- › tablica poboru natynkowa (TN)

2 RODZAJ PUNKTU POBORU

- › DIN (D)
- › AGA (A)

3 ILOŚĆ I RODZAJ GAZÓW MEDYCZNYCH:

- › tlen (O)
- › podtlenek azotu (N)
- › sprężone powietrze (A)
- › punkt poboru AIR MOTOR (M)
- › próżnia (V)
- › dwutlenek węgla (C)
- › odciąg AGSSDINII (G2)

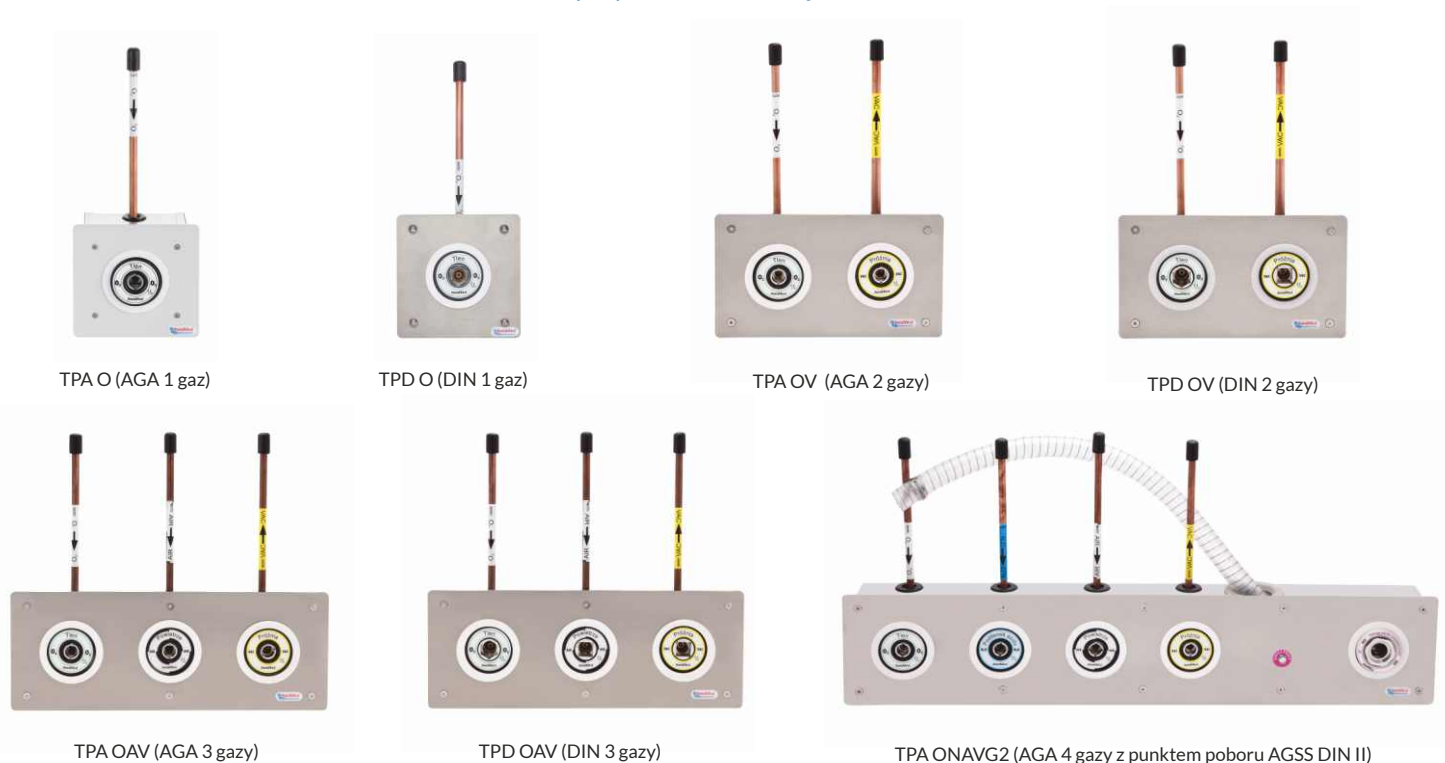
TABLICE POBORU NATYNKOWE

przykładowe rozwiązania



TABLICE POBORU PODTYNKOWE

przykładowe rozwiązania



PUNKTY POBORU AIR MOTOR

FUNKCJE

- › Zasilanie chirurgicznych narzędzi pneumatycznych.
- › Szybkie i bezawaryjne podłączenie i odłączenie się od systemów zasilania.

PARAMETRY TECHNICZNE:

- › Ciśnienie zasilania AIR-MOTOR dla powietrza do napędu narzędzi chirurgicznych z odciążeniem: min. 8 barów.

NAZWA	INDEKS
Punkt zasilania pneumatycznych narzędzi chirurgicznych	GAM 01 01 00
Wtyk zasilania pneumatycznych narzędzi chirurgicznych	AMO 01 01 00



wtyk AIR-MOTOR



punkt AIR-MOTOR

ODCIĄG GAZÓW POANESTETYCZNYCH

FUNKCJE:

- › Odsysanie gazów poanestetycznych na zewnątrz przewodem powietrza zużytego.

PARAMETRY TECHNICZNE:

- › Przewody zasilające:
 - przewód gazu sprężonego: rura Cu 8x1,
 - przewód powietrza zużytego: rura Cu 15x1.
- › Punkt poboru:
 - Instalacja zasilania sprężonym powietrzem:
 - Injektor: złączka do węża PA 4 mm lub końcówka węża 6 mm,
 - Ejektor: złączka do węża PA 4 mm lub końcówka węża 6 mm.
- › Odprowadzanie gazu anestetycznego:
 - Wąż spiralny 15 mm.
- › Sygnał wizualny:
 - Złączka do węża PA 4 mm.
- › Wydajność:
 - ok. 50 l/min przy gazie sprężonym 500 kPa.
- › Zużycie gazu:
 - ok. 12 l/min przy wydajności ssania 50 l/min.



odciąg gazów DIN I



odciąg gazów DIN II

NAZWA	INDEKS
Punkt poboru gniazda odciągu gazów anestetycznych DIN I	GOGD 01 01 00
Punkt poboru gniazda odciągu gazów anestetycznych DIN II	GOGD 01 02 00

GNIAZDA NIST



Gniazdo końcowe NIST gwint 1/4"

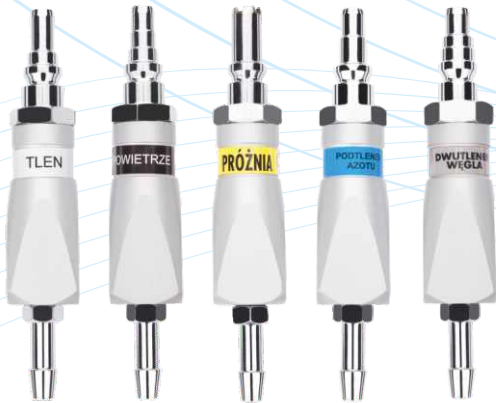


wtyk kompletny NIST z króćcem na wąż

NAZWA	INDEKS
Gniazdo końcowe NIST gwint 1/4" O ₂	PPN 02 11 00
Gniazdo końcowe NIST gwint 1/4" SP	PPN 02 12 00
Gniazdo końcowe NIST gwint 1/4" N ₂ O	PPN 02 14 00
Gniazdo końcowe NIST gwint 1/4" CO ₂	PPN 02 15 00

NAZWA	INDEKS
Wtyk kompletny NIST O ₂ z króćcem na wąż	WPN 01 01 01
Wtyk kompletny NIST SP z króćcem na wąż	WPN 01 02 01
Wtyk kompletny NIST N ₂ O z króćcem na wąż	WPN 01 04 01
Wtyk kompletny NIST CO ₂ z króćcem na wąż	WPN 01 05 01

WTYKI AGA Z TULEJĄ



NAZWA	KĄTOWE	PROSTE
Wtyk AGA O ₂ [tlen]	WKA 01 01 00	WPA 01 01 00
Wtyk AGA SP [sprężone powietrze]	WKA 01 02 00	WPA 01 02 00
Wtyk AGA VAC [próżnia]	WKA 01 03 00	WPA 01 03 00
Wtyk AGA N ₂ O [podtlenek azotu]	WKA 01 04 00	WPA 01 04 00
Wtyk AGA CO ₂ [dwutlenek węgla]	WKA 01 05 00	WPA 01 05 00



WTYKI AGA SAMOZACISKOWE



NAZWA	KĄTOWE	PROSTE
Wtyk AGA O ₂ [tlen]	WKA 01 01 02	WPA 01 01 02
Wtyk AGA SP [sprężone powietrze]	WKA 01 02 02	WPA 01 02 02
Wtyk AGA VAC [próżnia]	WKA 01 03 02	WPA 01 03 02
Wtyk AGA N ₂ O [podtlenek azotu]	WKA 01 04 02	WPA 01 04 02
Wtyk AGA CO ₂ [dwutlenek węgla]	WKA 01 05 02	WPA 01 05 02



WTYKI DIN Z TULEJĄ



NAZWA	KĄTOWE	PROSTE
Wtyk DIN O ₂ [tlen]	WKD 01 01 00	WPD 01 01 00
Wtyk DIN SP [sprężone powietrze]	WKD 01 02 00	WPD 01 02 00
Wtyk DIN VAC [próżnia]	WKD 01 03 00	WPD 01 03 00
Wtyk DIN N ₂ O [podtlenek azotu]	WKD 01 04 00	WPD 01 04 00
Wtyk DIN CO ₂ [dwutlenek węgla]	WKD 01 05 00	WPD 01 05 00



WTYKI DIN SAMOZACISKOWE



NAZWA	KĄTOWE	PROSTE
Wtyk DIN O ₂ [tlen]	WKD 01 01 01	WPD 01 01 01
Wtyk DIN SP [sprężone powietrze]	WKD 01 02 01	WPD 01 02 01
Wtyk DIN VAC [próżnia]	WKD 01 03 01	WPD 01 03 01
Wtyk DIN N ₂ O [podtlenek azotu]	WKD 01 04 01	WPD 01 04 01
Wtyk DIN CO ₂ [dwutlenek węgla]	WKD 01 04 02	WPD 01 05 01



SZYBKOZŁĄCZA AGA

SZYBKOZŁĄCZA AGA Z GWINTEM 1/4"	INDEKS
Szybkozłącze AGA z gwintem zewnętrznym O ₂	SZA 01 01 00
Szybkozłącze AGA z gwintem zewnętrznym SP	SZA 01 02 00
Szybkozłącze AGA z gwintem zewnętrznym VAC	SZA 01 03 00
Szybkozłącze AGA z gwintem zewnętrznym N ₂ O	SZA 01 04 00



Szybkozłącza AGA z gwintem wewnętrznym

SZYBKOZŁĄCZA AGA Z GWINTEM 1/4"	INDEKS
Szybkozłącze AGA z gwintem wewnętrznym O ₂	SZA 01 11 00
Szybkozłącze AGA z gwintem wewnętrznym SP	SZA 01 12 00
Szybkozłącze AGA z gwintem wewnętrznym VAC	SZA 01 13 00
Szybkozłącze AGA z gwintem wewnętrznym N ₂ O	SZA 01 14 00



Szybkozłącze AGA z tuleją

SZYBKOZŁĄCZA AGA Z TULEJĄ	INDEKS
Szybkozłącze AGA zakończone tuleją O ₂	SZAT 01 01 00
Szybkozłącze AGA zakończone tuleją SP	SZAT 01 02 00
Szybkozłącze AGA zakończone tuleją VAC	SZAT 01 03 00
Szybkozłącze AGA zakończone tuleją N ₂ O	SZAT 01 04 00

SZYBKOZŁĄCZA DIN

SZYBKOZŁĄCZA DIN Z GWINTEM 1/4"	INDEKS
Szybkozłącze DIN z gwintem zewnętrznym O ₂	SZD 01 01 00
Szybkozłącze DIN z gwintem zewnętrznym SP	SZD 01 02 00
Szybkozłącze DIN z gwintem zewnętrznym VAC	SZD 01 03 00
Szybkozłącze DIN z gwintem zewnętrznym N ₂ O	SZD 01 04 00



Szybkozłącza DIN z gwintem wewnętrznym

SZYBKOZŁĄCZA DIN Z GWINTEM 1/4"	INDEKS
Szybkozłącze DIN z gwintem wewnętrznym O ₂	SZD 01 11 00
Szybkozłącze DIN z gwintem wewnętrznym SP	SZD 01 12 00
Szybkozłącze DIN z gwintem wewnętrznym VAC	SZD 01 13 00
Szybkozłącze DIN z gwintem wewnętrznym N ₂ O	SZD 01 14 00

SZYBKOZŁĄCZA DIN Z TULEJĄ	INDEKS
Szybkozłącze DIN zakończone tuleją O ₂	SZDT 01 01 00
Szybkozłącze DIN zakończone tuleją SP	SZDT 01 02 00
Szybkozłącze DIN zakończone tuleją VAC	SZDT 01 03 00
Szybkozłącze DIN zakończone tuleją N ₂ O	SZDT 01 04 00



Szybkozłącze DIN z tuleją

ADAPTER SZYBKOZŁĄCZE AGA



Adapter wtyk DIN szybkozłĄcze AGA

SZYBKOZŁĄCZA AGA	INDEKS
Adapter wtyk DIN szybkozłĄcze AGA [O ₂]	ADA 01 01 00
Adapter wtyk DIN szybkozłĄcze AGA [SP]	ADA 01 02 00
Adapter wtyk DIN szybkozłĄcze AGA [VAC]	ADA 01 03 00
Adapter wtyk DIN szybkozłĄcze AGA [N ₂ O]	ADA 01 04 00

ADAPTER SZYBKOZŁĄCZE DIN



Adapter wtyk AGA szybkozłĄcze DIN

SZYBKOZŁĄCZA DIN	INDEKS
Adapter wtyk AGA szybkozłĄcze DIN [O ₂]	AAD 01 01 00
Adapter wtyk AGA szybkozłĄcze DIN [SP]	AAD 01 02 00
Adapter wtyk AGA szybkozłĄcze DIN [VAC]	AAD 01 03 00
Adapter wtyk AGA szybkozłĄcze DIN [N ₂ O]	AAD 01 04 00
Adapter wtyk AGA szybkozłĄcze DIN [CO ₂]	AAD 01 05 00

ROZGAŁĘŻNIKI

ROZGAŁĘŻNIKI	AGA	DIN
Rozgałęźnik O ₂ wersja U	ROA 01 01 00 U	ROD 01 01 00 U
Rozgałęźnik O ₂ wersja Y	ROA 01 01 00 Y	ROD 01 01 00 Y
Rozgałęźnik SP wersja U	ROA 01 02 00 U	ROD 01 02 00 U
Rozgałęźnik SP wersja Y	ROA 01 02 00 Y	ROD 01 02 00 Y
Rozgałęźnik VAC wersja U	ROA 01 03 00 U	ROD 01 03 00 U
Rozgałęźnik VAC wersja Y	ROA 01 03 00 Y	ROD 01 03 00 Y
Rozgałęźnik N ₂ O wersja U	ROA 01 04 00 U	ROD 01 04 00 U
Rozgałęźnik N ₂ O wersja Y	ROA 01 04 00 Y	ROD 01 04 00 Y
Rozgałęźnik CO ₂ wersja U	ROA 01 05 00 U	ROD 01 05 00 U
Rozgałęźnik CO ₂ wersja Y	ROA 01 05 00 Y	ROD 01 05 00 Y



rozgałęźnik typu Y



rozgałęźnik typu U

ROZDZIELACZE GNIAZD NA SZYNĘ MEDYCZNĄ

Rozdzielacze gniazd poboru gazów dają możliwość zwiększenia ilości gniazd w pomieszczeniu lub ich przeniesienia bez konieczności ingerencji w istniejącą instalację. Mocowanie na szynie DIN za pomocą uchwytów. Konfiguracja punktów poboru tj. rodzaj i ilość oraz wyjście przewodów określa zamawiający według wzoru:

1 RODZAJ PUNKTU POBORU

- › DIN (D)
- › AGA (A)

2 WYJŚCIE PRZEWODÓW

- › strona prawa (P)
- › strona lewa (L)

3 ILOŚĆ I RODZAJ GAZÓW MEDYCZNYCH:

- › tlen (O)
- › podtlenek azotu (N)
- › sprężone powietrze (A)
- › próżnia (V)
- › dwutlenek węgla (C)

PRZYKŁADOWE INDEKSY ROZDZIELACZY:

- TRAP OOVV** - Tablica rozdzielcza poboru gazów mocowana na szynę DIN prawa, dla czterech punktów w systemie AGA [TLEN, TLEN, PRÓŻNIA, PRÓŻNIA]
TRAL OOVV - Tablica rozdzielcza poboru gazów mocowana na szynę DIN, lewa, dla czterech punktów w systemie AGA [TLEN, TLEN, PRÓŻNIA, PRÓŻNIA]
TRDP OOVV - Tablica rozdzielcza poboru gazów mocowana na szynę DIN, prawa, dla czterech punktów w systemie DIN [TLEN, TLEN, PRÓŻNIA, PRÓŻNIA]
TRDL OOVV - Tablica rozdzielcza poboru gazów mocowana na szynę DIN, lewa, dla czterech punktów w systemie DIN [TLEN, TLEN, PRÓŻNIA, PRÓŻNIA]



WTYK AIR - MOTOR



wtyk zasilania narzędzi pneumatycznych AIR-MOTOR

NAZWA	INDEKS
Wtyk AIR-MOTOR	AMO 01 01 00

WTYKI AGSS



wtyk AGSS DIN 1



wtyk AGSS DIN 2 [prosty]



wtyk AGSS DIN 2 [kątowy]

NAZWA	INDEKS
Wtyk odciągu gazów poanestetycznych AGSS DIN I	OGD 01 01 00
Wtyk odciągu gazów poanestetycznych AGSS DIN II	OGD 02 01 00
Wtyk odciągu gazów poanestetycznych AGSS DIN II kątowy	OGD 02 01 01

PRZEDŁUŻACZE Z GWINTEM 1/4"



NAZWA	INDEKS
Przedłużacz krótki dla DIN/AGA [20 mm]	WDP 01 01 02
Przedłużacz długi dla DIN/AGA [45 mm]	WDP 01 02 01

WTYKI AGA Z GWINTEM 1/4"



NAZWA	INDEKS
Wtyk AGA z gwintem (O ₂)	WGA 01 01 02
Wtyk AGA z gwintem (SP)	WGA 01 02 01
Wtyk AGA z gwintem (VAC)	WGA 01 03 01
Wtyk AGA z gwintem (N ₂ O)	WGA 01 04 02
Wtyk AGA z gwintem (CO ₂)	WGA 01 05 02

WTYKI KRÓTKIE DIN Z GWINTEM 1/4"



NAZWA	INDEKS
Wtyk DIN z gwintem (O ₂)	WGD 01 01 02
Wtyk DIN z gwintem (SP)	WGD 01 02 01
Wtyk DIN z gwintem (VAC)	WGD 01 03 01
Wtyk DIN z gwintem (N ₂ O)	WGD 01 04 01
Wtyk DIN z gwintem (CO ₂)	WGD 01 05 01

WTYKI DŁUGIE AGA, DIN Z GWINTEM 1/4"



NAZWA	INDEKS
Wtyk długi AGA z gwintem 1/4" (O ₂)	WDG 01 01 00
Wtyk długi AGA z gwintem 1/4" (SP)	WDG 01 02 00
Wtyk długi AGA z gwintem 1/4" (VAC)	WDG 01 03 00
Wtyk długi AGA z gwintem 1/4" (N ₂ O)	WDG 01 04 00
Wtyk długi DIN z gwintem 1/4" (O ₂)	WDG 01 01 04
Wtyk długi DIN z gwintem 1/4" (SP)	WDG 01 02 04

PRODUKUJEMY RÓWNIEŻ

- KOLUMNY MEDYCZNE
- MOSTY MEDYCZNE
- PANELE MEDYCZNE
- SKRZYNKI ZAWOROWO KONTROLNE
- DOZOWNIKI ROTAMETRYCZNE
- SSAKI MEDYCZNE
- PUNKTY POBORU GAZÓW MEDYCZNYCH I PRÓŻNI
- WTYKI DO GAZÓW MEDYCZNYCH I PRÓŻNI
- ADAPTERY
- SZYBKOZŁĄCZA
- ROZGAŁĘŻNIKI



© AwaMed - Medizintechnik
edycja druga

AwaMed - Medizintechnik Arkadiusz Warzyński
ul. Zeusa 1 • 72-006 Mierzyn • www.awamed.pl

 awamed@awamed.pl  tel. 91 48 76 849

20LAT
doświadczenia

200
produktów

CE
0197

